



# **Rodzaje pokryć dachowych i systemów montażu**

**Dach skośny.**

**BLACHODACHÓWKA**

**KLASYCZNA**



**Dach skośny.**

**BLACHODACHÓWKA**

**BLACHA FALISTA**

**BLACHODACHÓWKA**

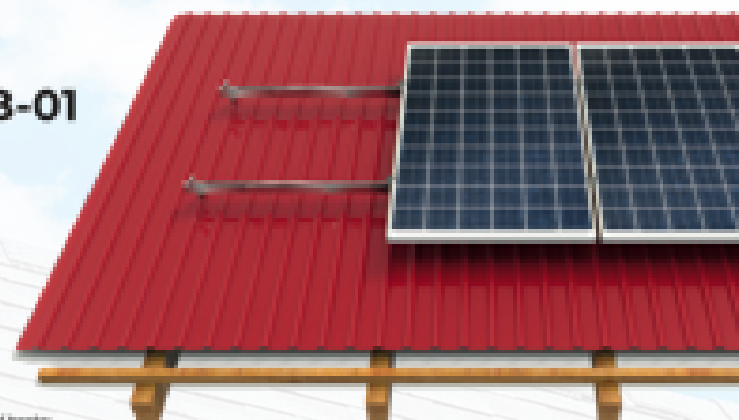


# Dach skośny - blachodachówka



DACH SKOŚNY - BLACHODACHÓWKA  
SLOPED ROOF - STEEL TILE

## SYSTEM CORAB B-01



Materiał / Material  
aluminium i stal nierdzewna /  
aluminium and stainless steel

Regulacja uchwytych / Adjustability of brackets  
tak / yes

Układ modułów poziomy /  
Modules layout parallel

Instalacja / Installation

System montażowy / Mounting rail

WPL 807

SM 2040 KLIK

WPL 808

SM 2040 KLIK



Układ modułów poziomy /  
Modules layout parallel

Instalacja / Installation

System montażowy / Mounting rail

WPL 808

SM 2040 KLIK

WPL 808

SM 2040 KLIK

Opcje / Option

- czarna opona / black cap
- czarna klamra / black clamp
- łącznik łączący / lateral rail connector
- połączenie ogni / end stop
- akcesoria do wyważenia paneli / accessories for panel tilt adjustment
- przygotowany do modułów odbojnych / adapted for glass-glass modules

Materiał

aluminium i stal nierdzewna

Rodzaj dachu

skośny

Pokrycie dachowe

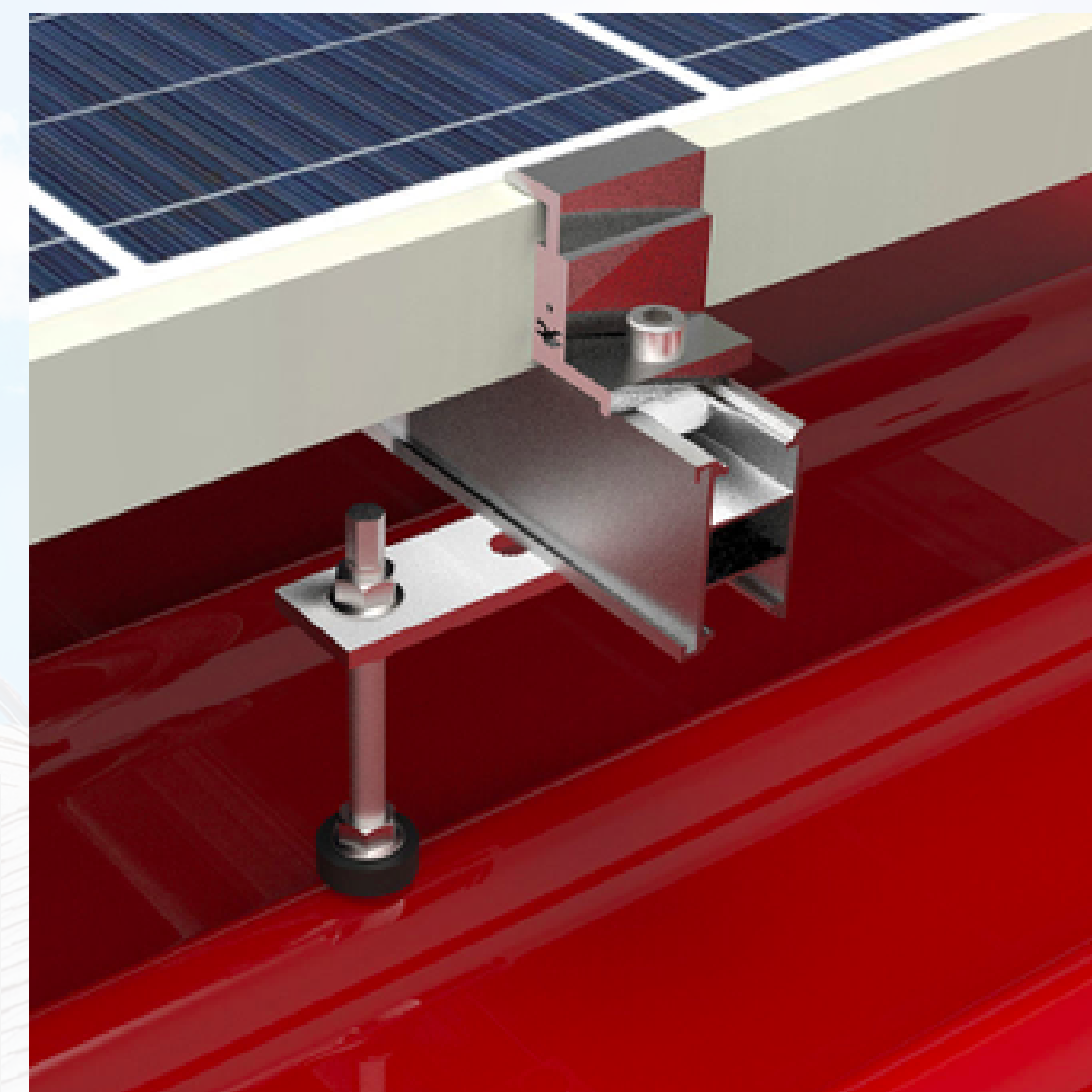
blachodachówka

Układ modułów

poziomy/pion

Regulacja uchwytych krokwiowych

tak



# Dach skośny.

## **DACHÓWKA CERAMICZNA I BETONOWA**

## **ZAKŁADKOWA CERAMICZNA**



**DACHÓWKA CERAMICZNA, BETONOWA**





# Dach skośny.

## **DACHÓWKA CERAMICZNA I BETONOWA**

## **ZAKŁADKOWA CERAMICZNA PŁASKA**



**DACHÓWKA CERAMICZNA, BETONOWA**



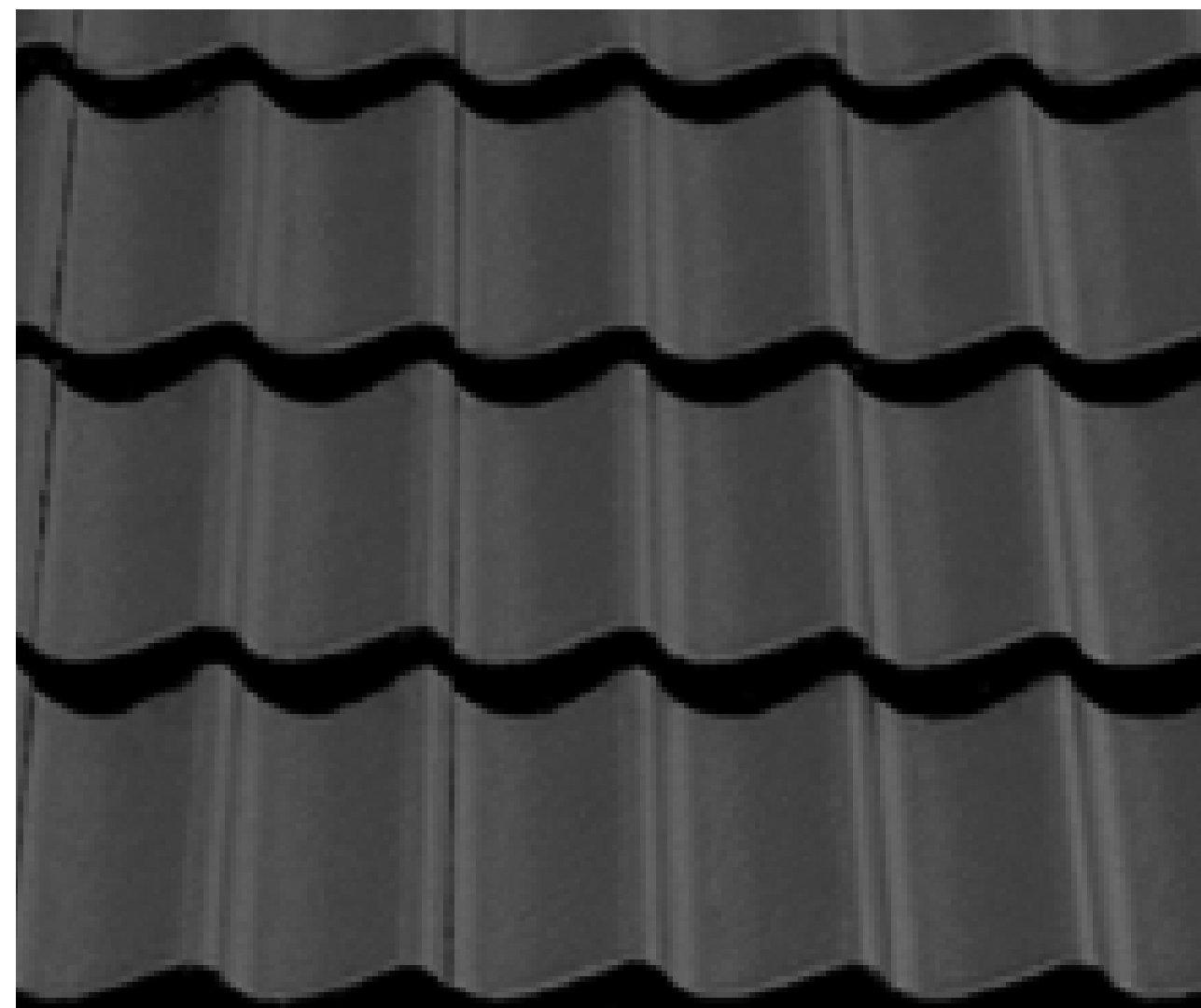
# Dach skośny.

## **DACHÓWKA CERAMICZNA I BETONOWA**

## **ZAKŁADKOWA BETONOWA**



**DACHÓWKA CERAMICZNA, BETONOWA**



# Dach skośny.

## **DACHÓWKA CERAMICZNA I BETONOWA**

## **ZAKŁADKOWA BETONOWA PŁASKA**



# Dach skośny - dachówka cer/bet



SYSTEM  
CORAB D-01



Materiał / Material:  
aluminium i stal nierdzewna /  
aluminum and stainless steel

Regulacja uchwytych / Adjustability of brackets:  
tak / yes

Układ modułów / Modulus layout patterns:

Wzrostki / Index:

WPS, D01

WPS, D05

Sygn. montażowa / Mounting rail:

SR 20x50 KLK

SR 20x50 KLK

Układ modułów / Modulus layout patterns:

Wzrostki / Index:

WPS, D08

WPS, D06

Sygn. montażowa / Mounting rail:

SR 20x50 KLK

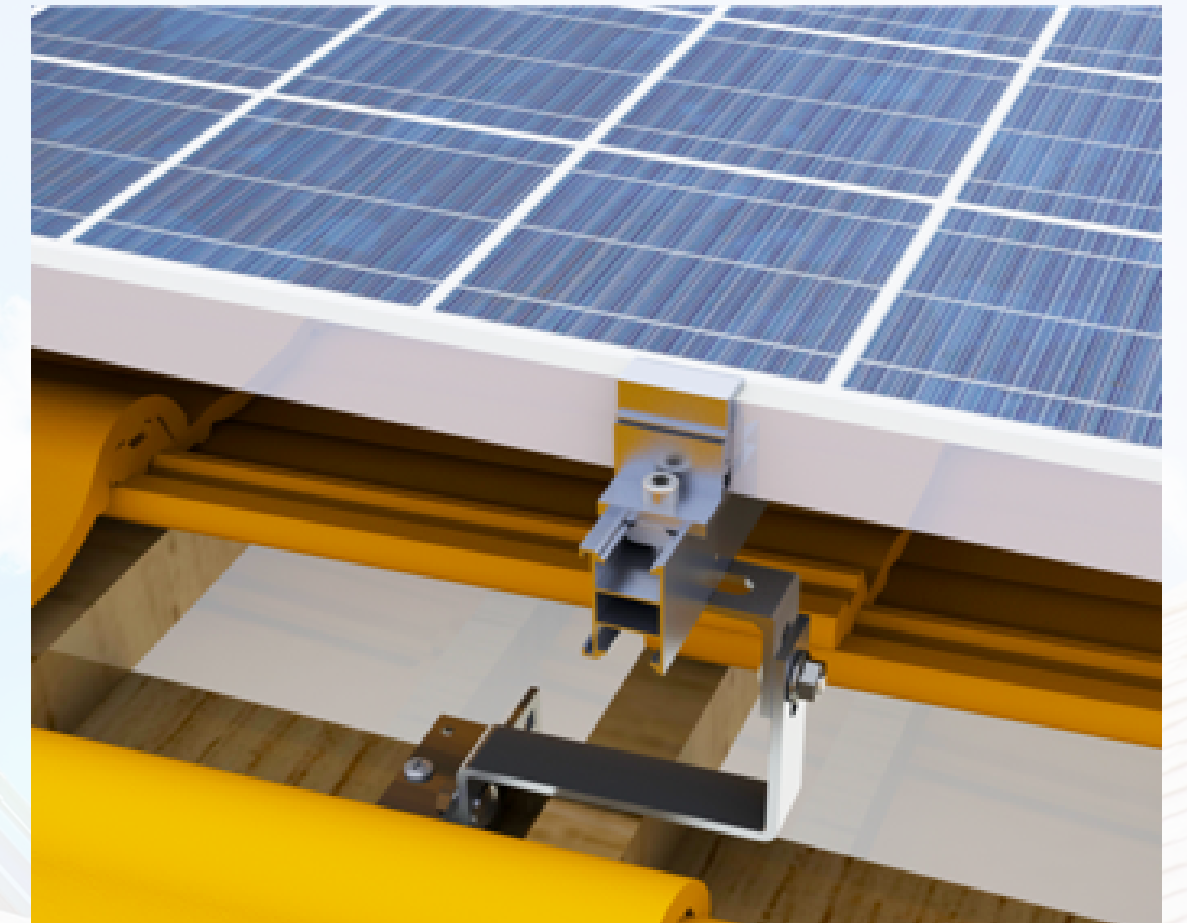
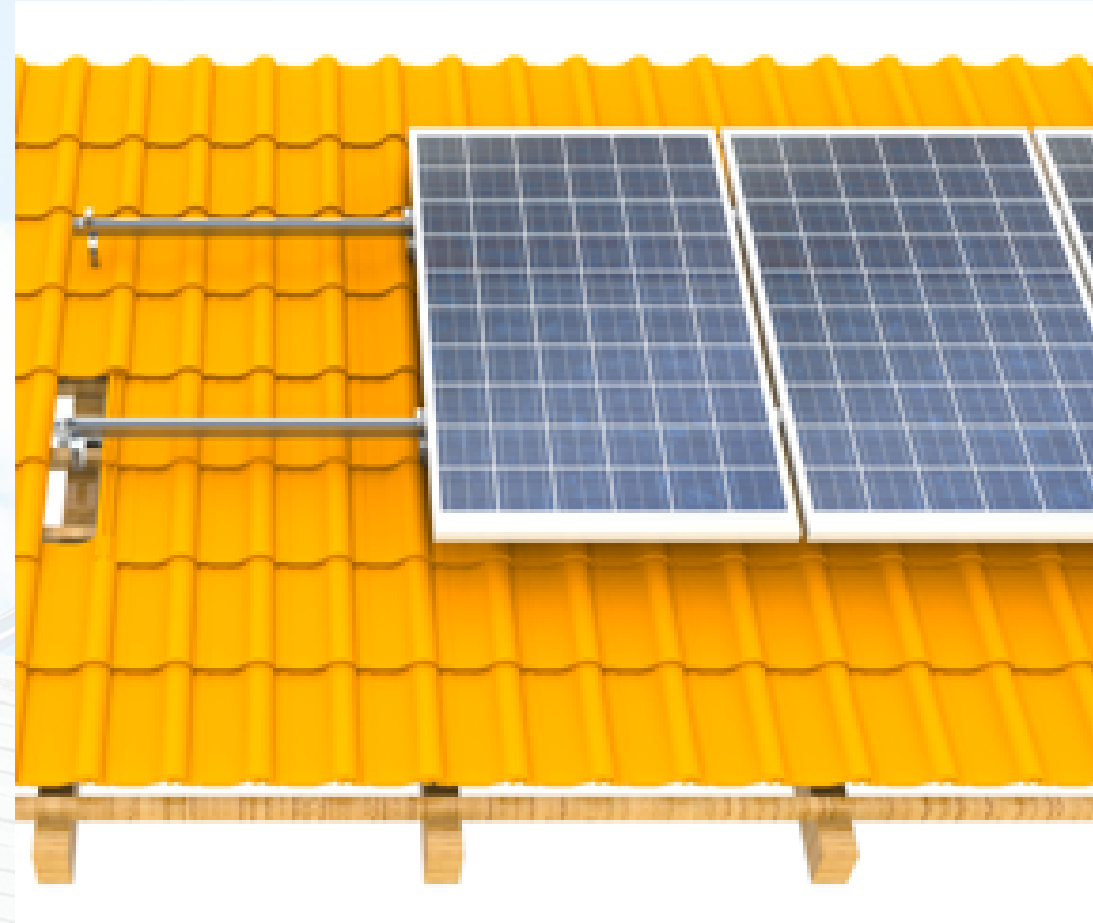
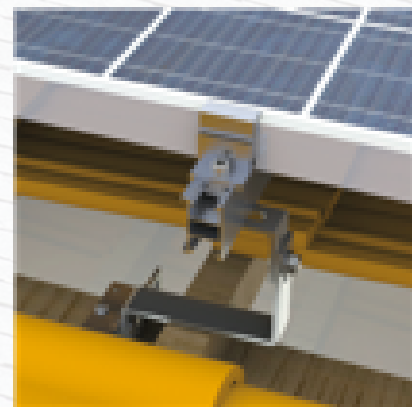
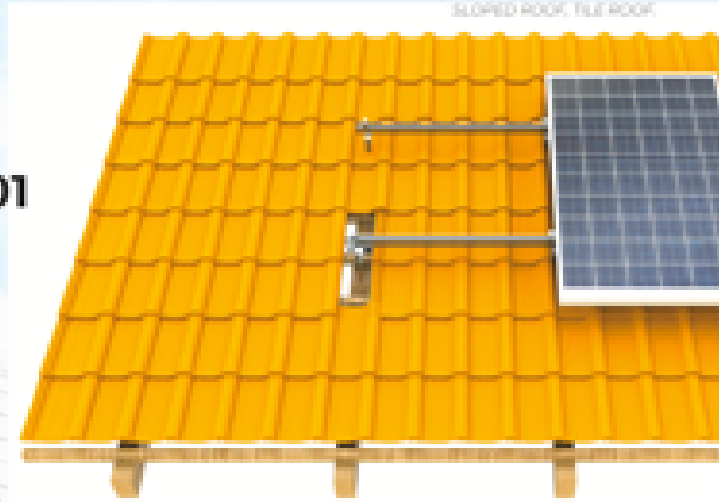
SR 20x50 KLK

Opcje / Options:

- szklarnia / black rail
- szklarnie / black clamps
- łącznik łączący / lateral rail connector
- pasy / clips / end-caps
- akcesoria do wyważenia paneli / accessories for potential equalization
- przygotowany do modułów szklano-szklanych / adapted for glass-glass modules



DACH SKOŚNY, DACHÓWKA  
SLOPED ROOF, TILE ROOF



Materiał

Rodzaj dachu

Pokrycie dachowe

Układ modułów

Regulacja uchwytych krokwiowych

aluminium i stal nierdzewna

Skośny

dachówka ceramiczna/betonowa

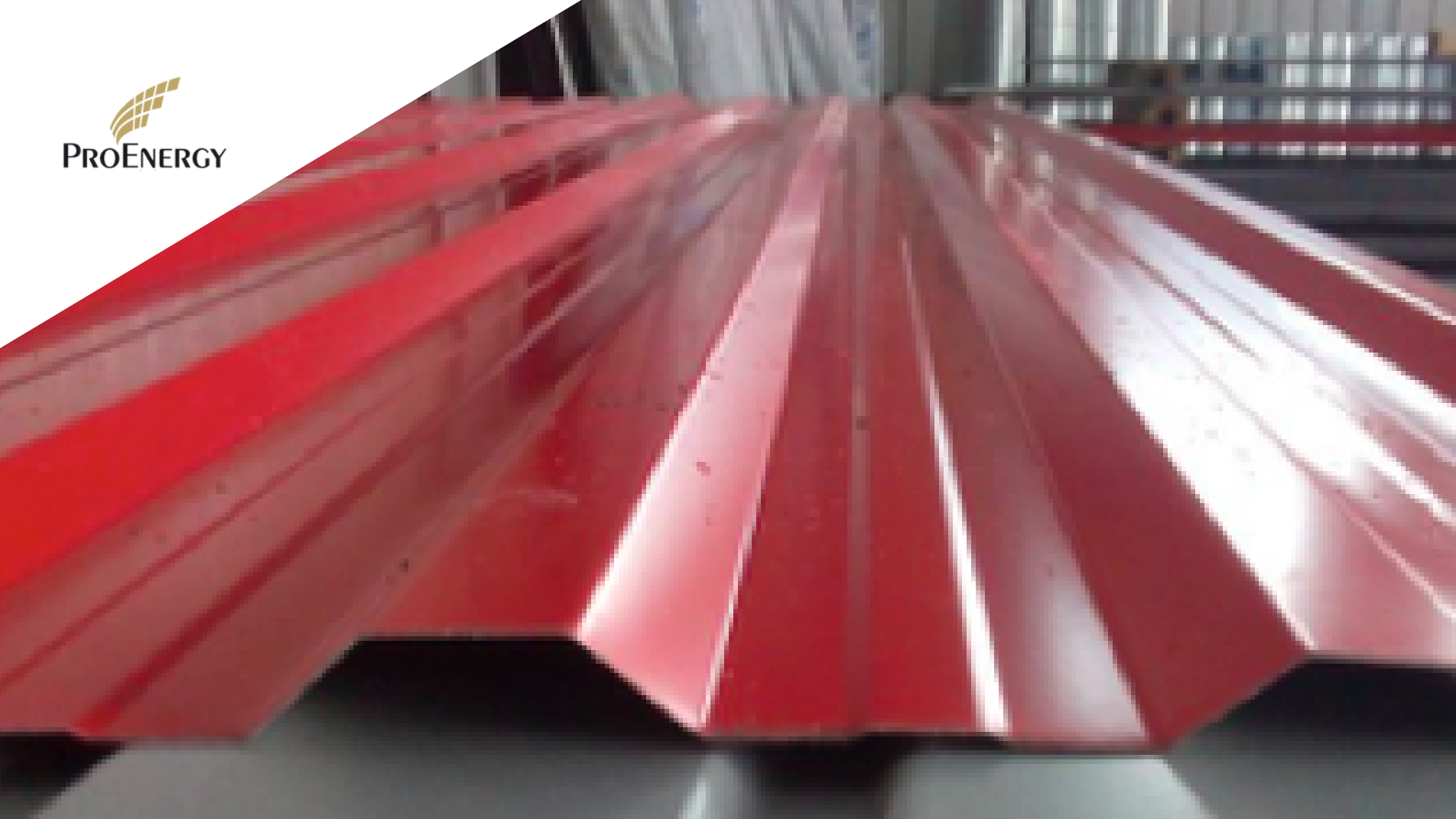
poziomy/pion

tak

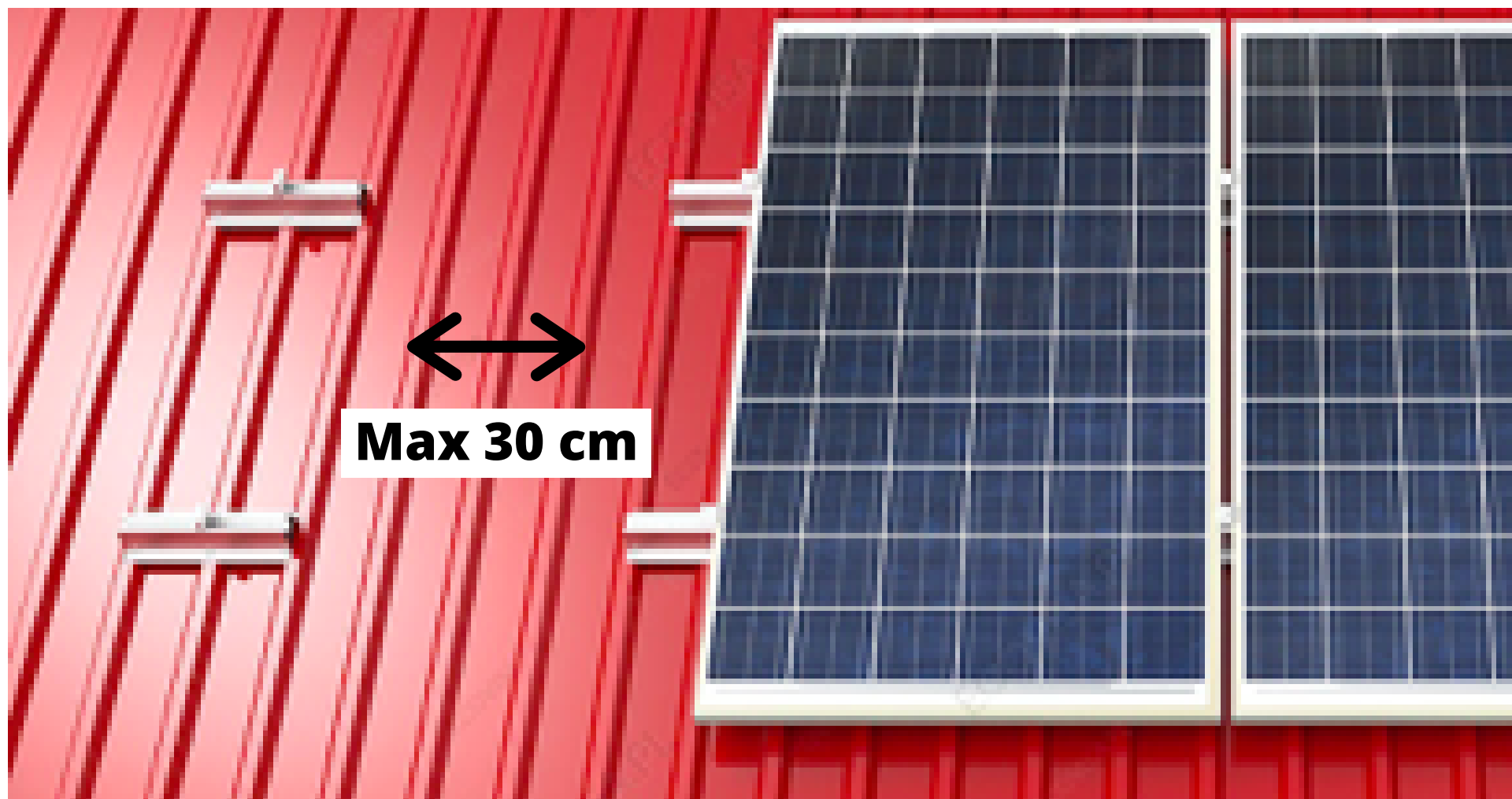
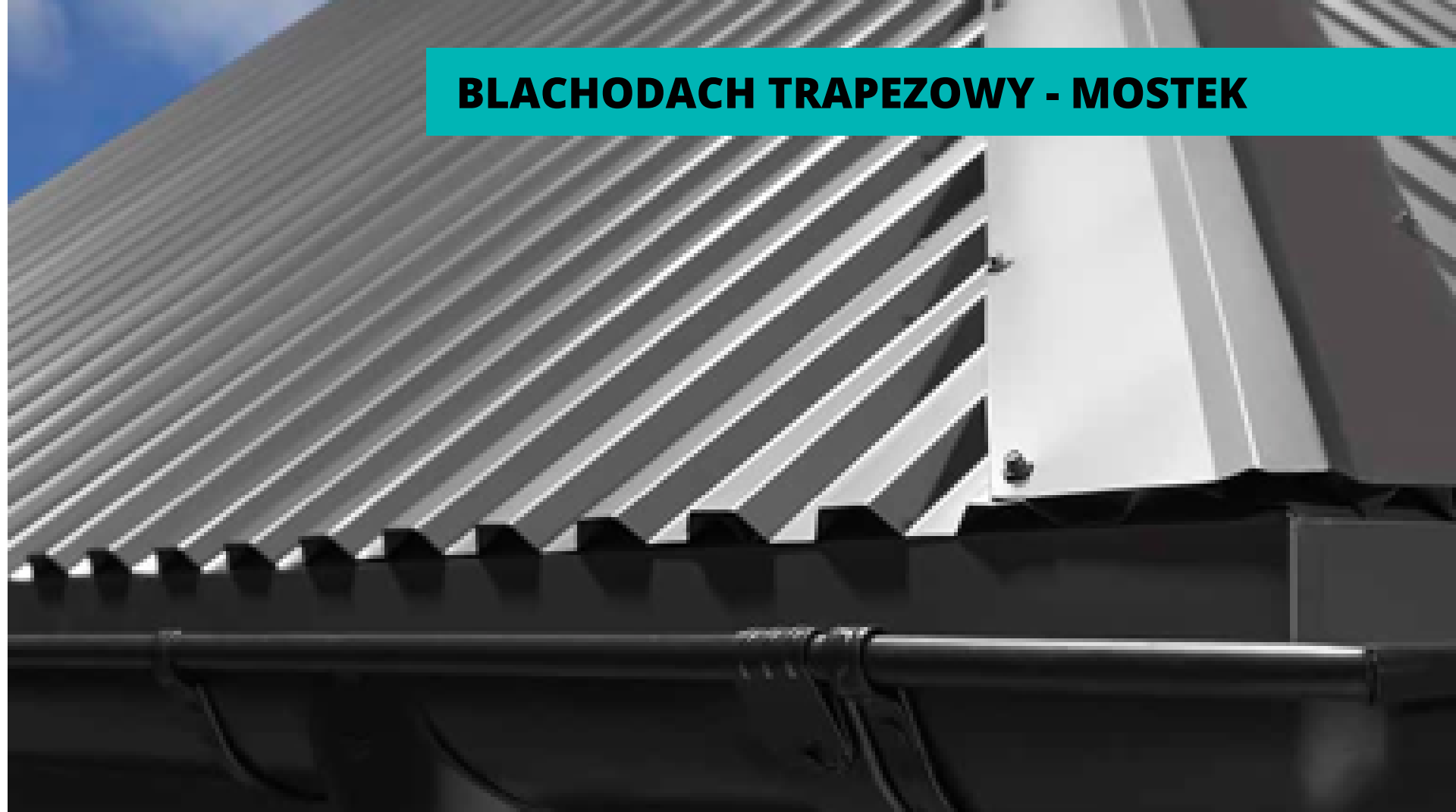
# Dach skośny.

**BLACHODACH TRAPEZOWY  
MOSTEK**





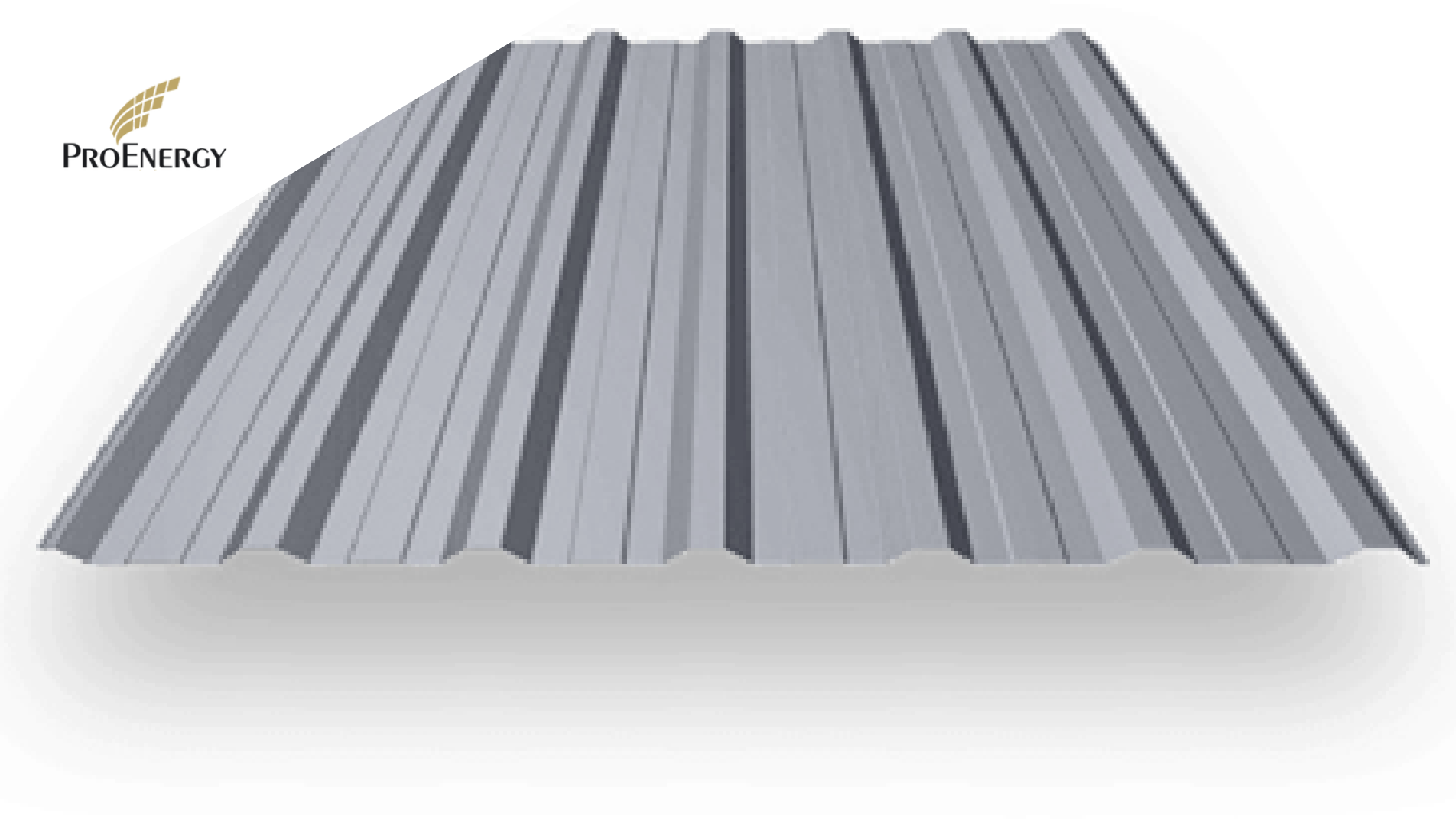
**BLACHODACH TRAPEZOWY - MOSTEK**





**Dach skośny.**

**BLACHODACH TRAPEZOWY  
Z REGULACJĄ**



**BLACHODACH TRAPEZOWY Z REGULACJĄ**

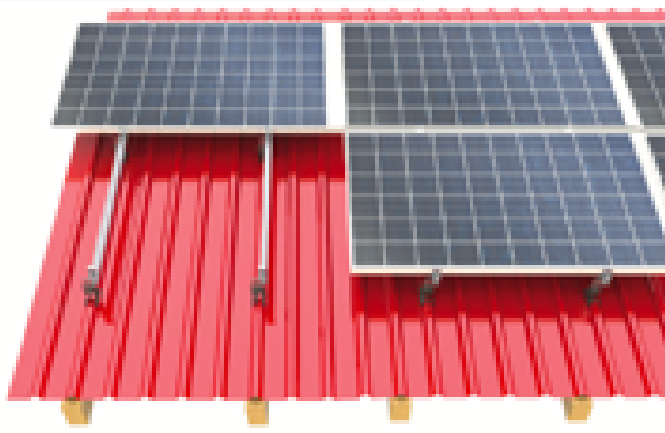


# Dach skośny - blachodach trapezowy z regulacją



DACH SKOŚNY, BLACHA TRAPEZOWA,  
SLOPED ROOF, TRAPEZOIDAL SHEET

## SYSTEM CORAB T-03

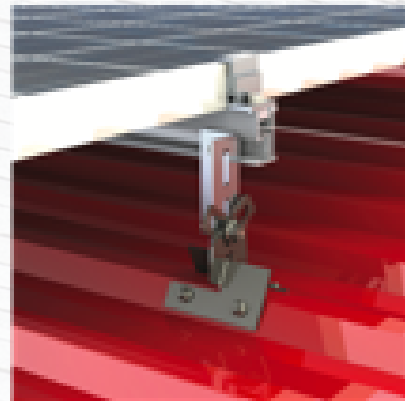


**Materiał / Material**  
aluminium i stal nierdzewna /  
aluminium and stainless steel

**Regulacja nachylenia / Adjustability of slope**  
0-1,5°

**Układ modułów pionowy /  
Modules layout portrait**

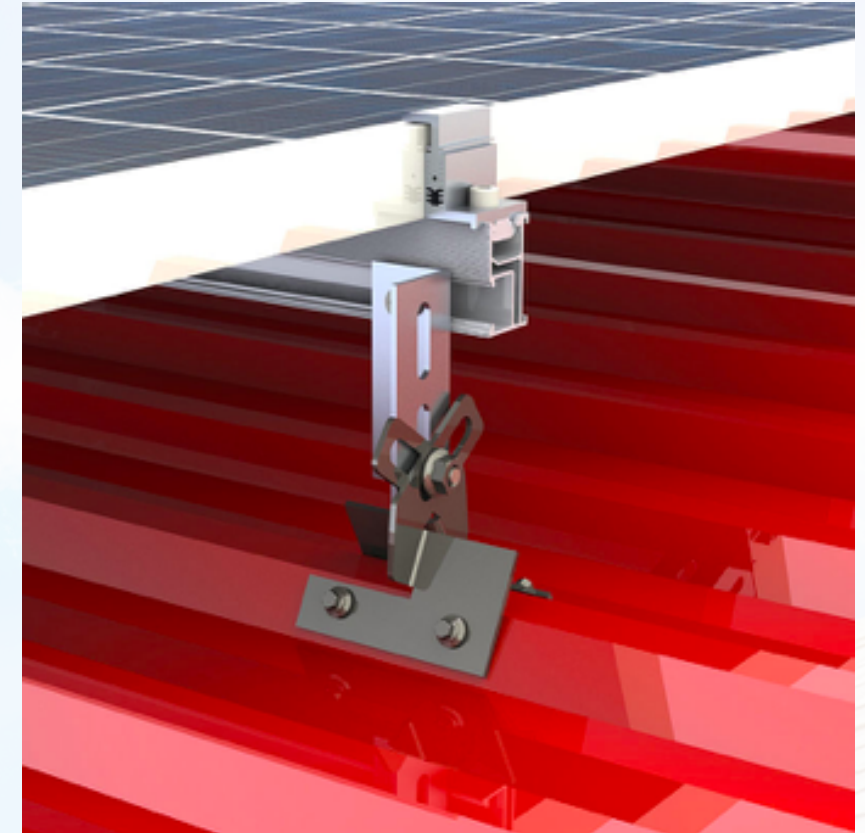
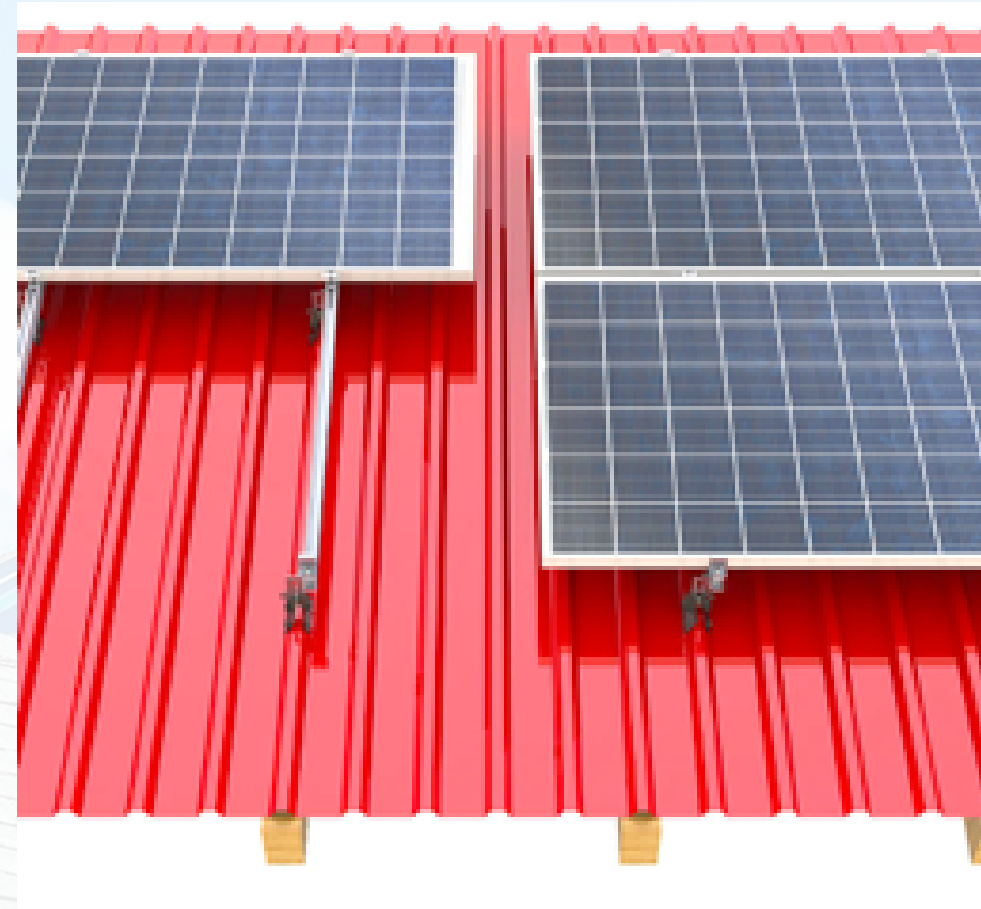
**Indeks / Index**      **System montażowy / Mounting rail**  
KPL 7024      SR 2402 H/L



**Układ modułów poziomy /  
Modules layout landscape**

**Indeks / Index**      **System montażowy / Mounting rail**  
KPL 7024      SR 2402 H/L

- Opcje / Option**
- szkielet blenny / block clamp
  - łącznik blenny / corner rail connector
  - listwy kątowe / end caps
  - akcesoria do wyregulowania nachylenia /  
accessories for potential equalization
  - przygotowany do modułów szkło-szkło /  
adapted for glass-glass modules



**Materiał**

aluminium i stal nierdzewna

**Rodzaj dachu**

skośny

**Pokrycie dachowe**

blacha trapezowa

**Układ modułów**

poziomy/pion

# Dach skośny.

**GONT / ŁUPEK**

**GONT BITUMICZNY**



**GONT / ŁUPEK**



# Dach skośny.

**GONT / ŁUPEK**

**ŁUPEK**





**Dach skośny.**

**DACHÓWKA KARPIÓWKA**



**DACHÓWKA KARPIÓWKA**

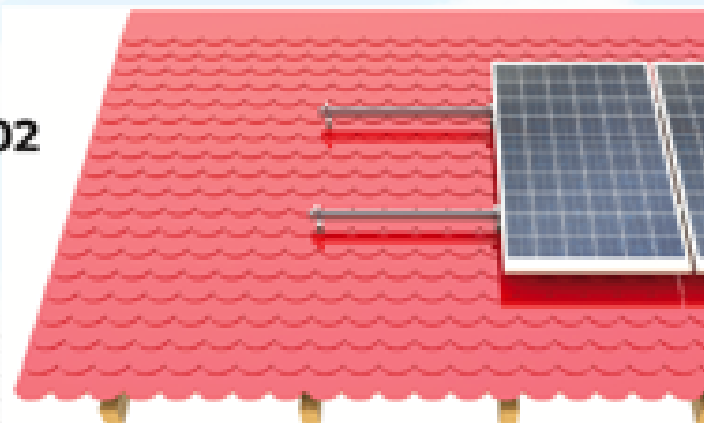


# Dach skośny - dachówka karpiówka



DACH SKOŚNY, DACHÓWKA KARPIÓWKA  
SLOPED ROOF, PLAIN TILE

## SYSTEM CORAB D-02



Materiał / Material:  
aluminium i stal nierdzewna /  
aluminium and stainless steel

Regulacja uchwyty / Adjustability of hooks:  
tak / yes

Układ modułów pionowy /  
Module layout portrait



Włókno / Fiber:

System montażowy / Mounting rail

KFS.0027

SR.0000 KUK



KFS.0025

SR.0000 KUK



Układ modułów poziomy /  
Module layout landscape



Włókno / Fiber:

System montażowy / Mounting rail

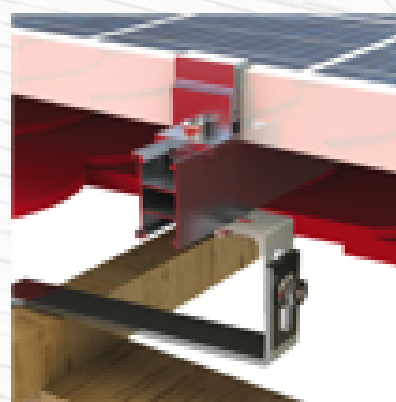
KFS.0028

SR.0000 KUK



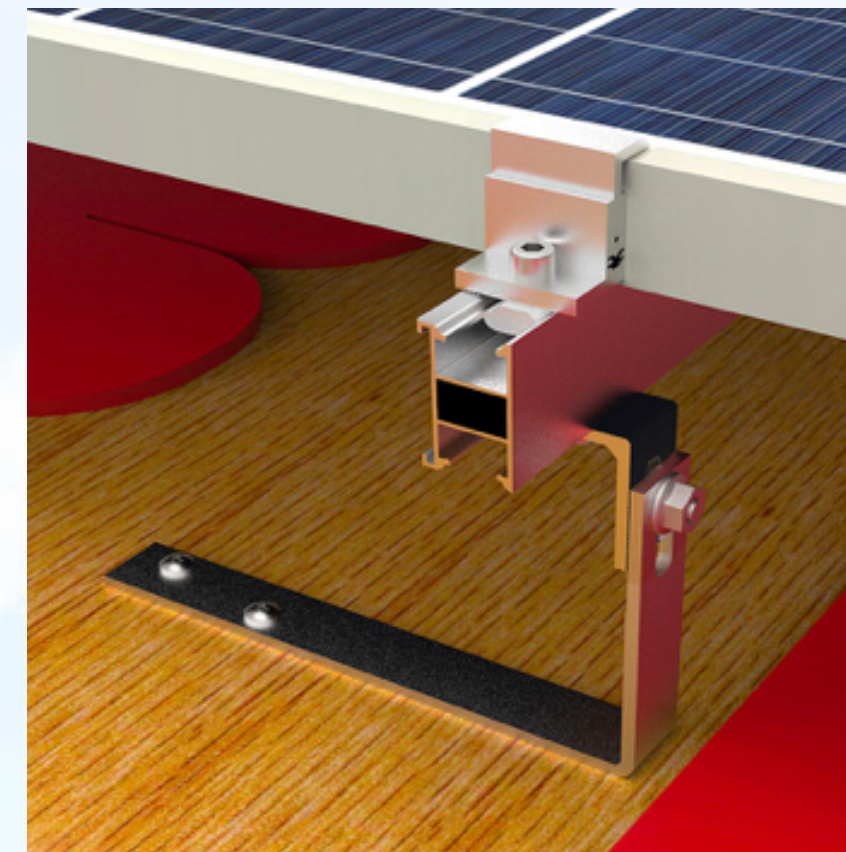
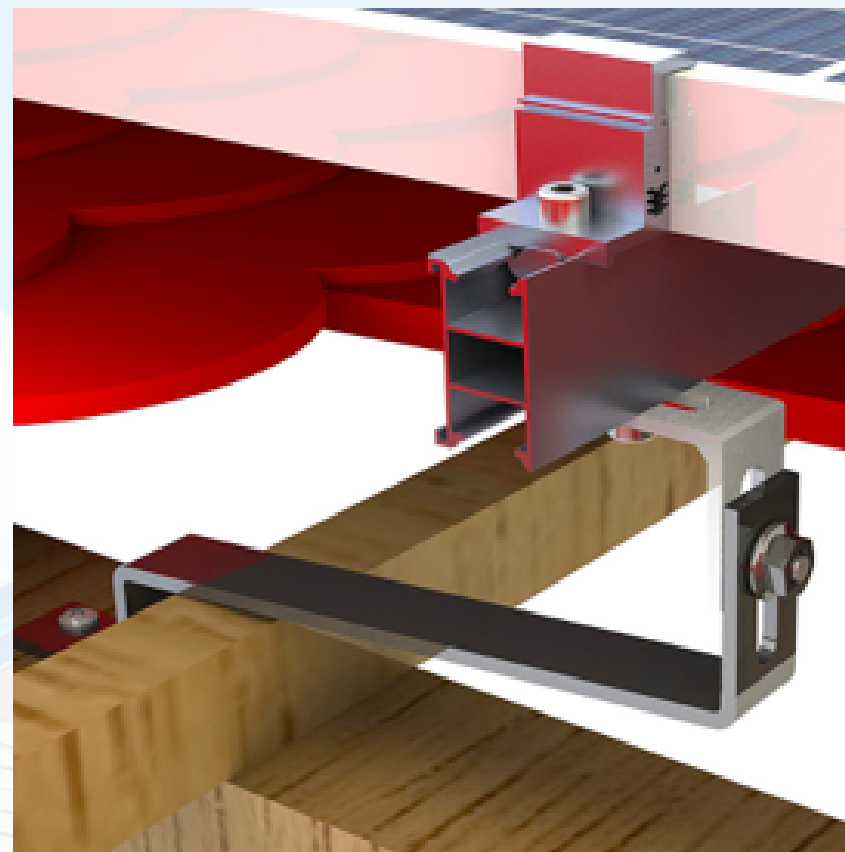
KFS.0026

SR.0000 KUK



Opcje / Options

- szynka szyna / track rail
- szynka klamry / track clamp
- łącznik szynkowy / lateral rail connector
- nakładki szynki / end caps
- akcesoria do wyważenia paneli / accessories for panel tilt adjustment
- przygotowany do modułów szklanych / adapted for glass/glass modules



Materiał

aluminium i stal nierdzewna

Rodzaj dachu

skośny

Pokrycie dachowe

dachówka karpiówka

Układ modułów

poziomy/pion

Regulacja uchwyty łukowatych

tak

# Dach skośny.

**BLACHODACH NA RĄBEK**

**STOJĄCY**



**BLACHODACH NA RĄBEK**





# Dach skośny.

**BLACHODACH NA RĄBEK**

**BLACHA KALZIP**





**BLACHODACH NA RĄBEK**

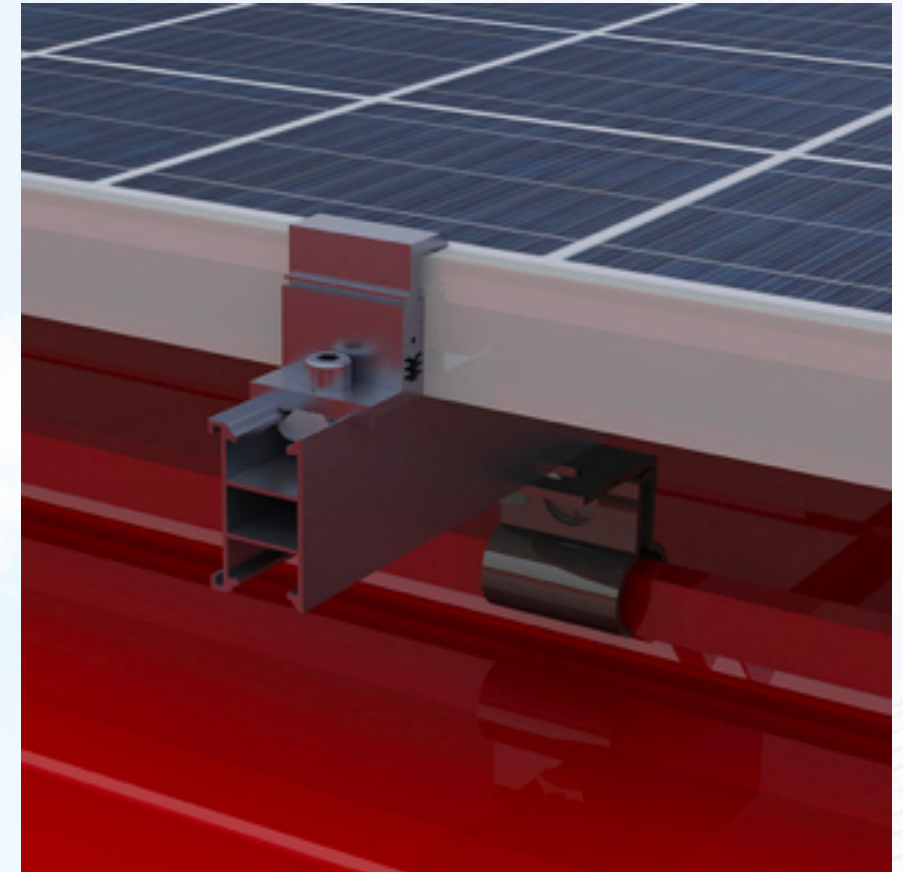
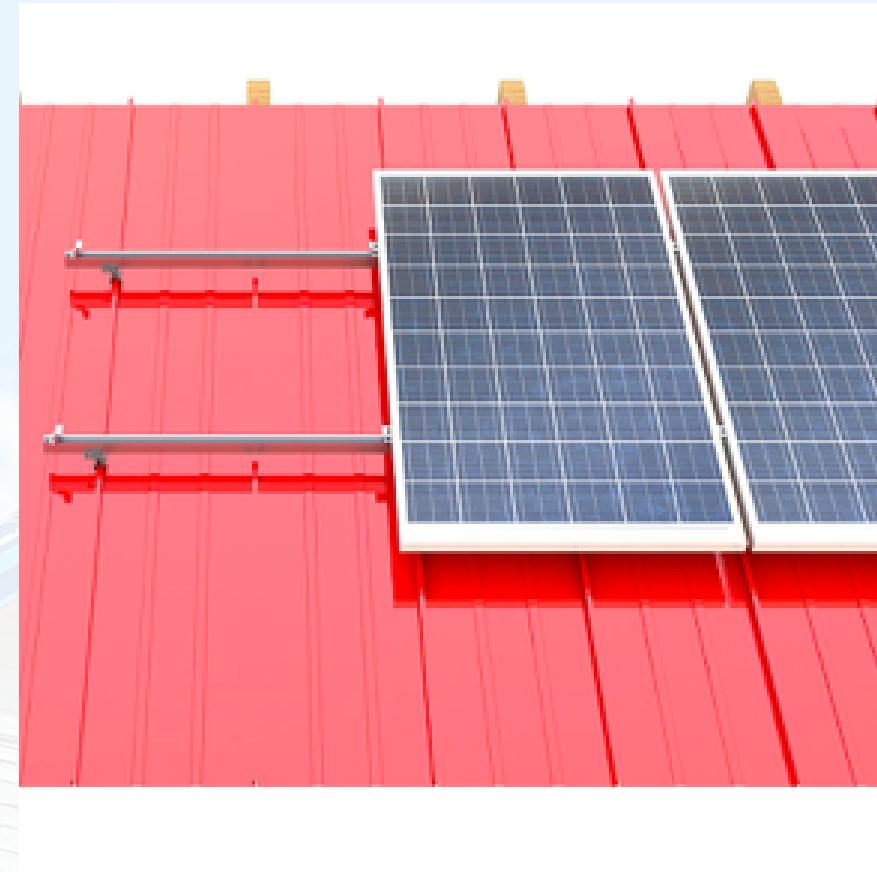
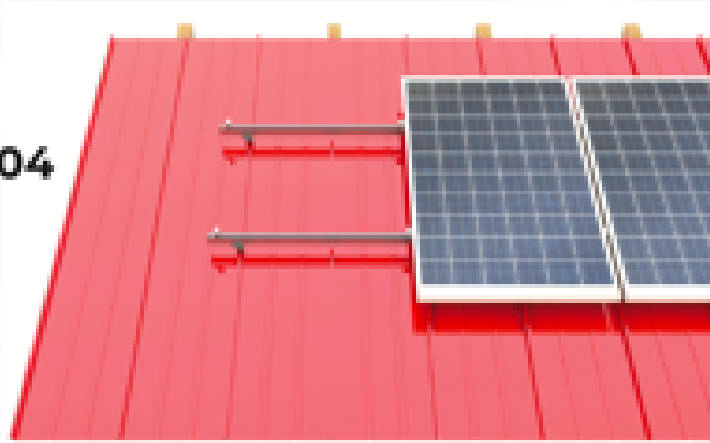


# Dach skośny - blachodach na rąbek - blacha kalzip



DACH SKOŚNY - BLACHA KALZIP  
SLOPED ROOF - KALZIP SHEET

## SYSTEM CORAB B-04



**Materiał / Materiał**  
aluminium i stal nierdzewna /  
aluminium and stainless steel

**Regulacja uchwyty / Adjustability of hooks**  
tak / yes

**Układ modułów poziomy /  
Module layout (horizontal)**



**Wzrostki / Hooks**

System montażowy / Mounting rail

SP1, SP21

04-20x20 KL, KL



**Układ modułów pionowy /  
Module layout (vertical)**

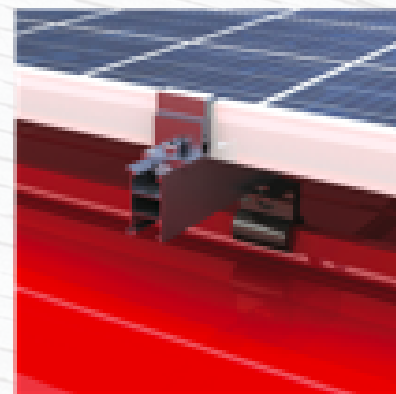


**Wzrostki / Hooks**

System montażowy / Mounting rail

SP1, SP28

04-20x20 KL, KL



### Opcje / Options

- szesnastopiętrowy / block rail
- szesnastopiętrowy / block clamp
- łącznik łączący / lateral rail connector
- nakładki szyn / end caps
- akcesoria do wyposażenia potencjałów /  
accessories for potential equalization
- przygotowany do modułów szklano-szklanych /  
adapted for glass-glass modules

**Materiał**

aluminium i stal nierdzewna

**Rodzaj dachu**

skośny

**Pokrycie dachowe**

blacha kalzip

**Układ modułów**

poziomy/pion

**Regulacja uchwyty krokwiowych**

tak

# Nie montujemy na eternicie!



# Dach skośny - krawędziowanie

- od kalenicy – 30-50 cm**
- od krawędzi dachu – 30-50 cm**
- od okien dachowych – 20 cm**
- od kominów – 20 cm**
- od instalacji odgromowej – 70-100 cm**

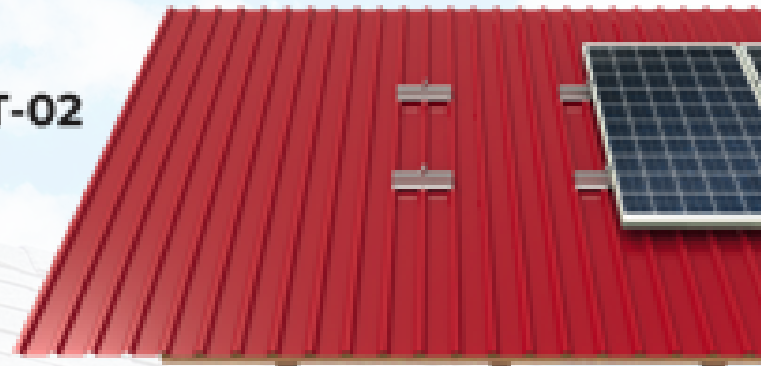
# Dach płaski - inwazyjny - mostek



DACH SKOŚNY / BLACHA TRAPEZOWA /
   
 SLOPED ROOF / TRAPEZOIDAL SHEET

## SYSTEM CORAB T-02

Materiał / Material:
   
 aluminium i stal nierdzewna /
   
 aluminium and stainless steel



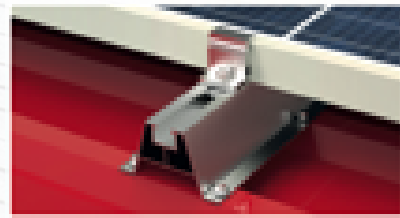
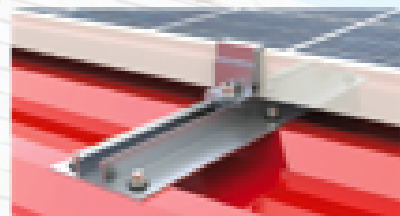
Układ modułów poziomy /
   
 Modules layout parallel

Indeks / Index:
   
 XPS 7000

Indeks / Index:
   
 XPS 7001

System montażowy / Mounting rail:
   
 SAM 20

System montażowy / Mounting rail:
   
 SAM 40



Układ modułów poziomy /
   
 Modules layout parallel

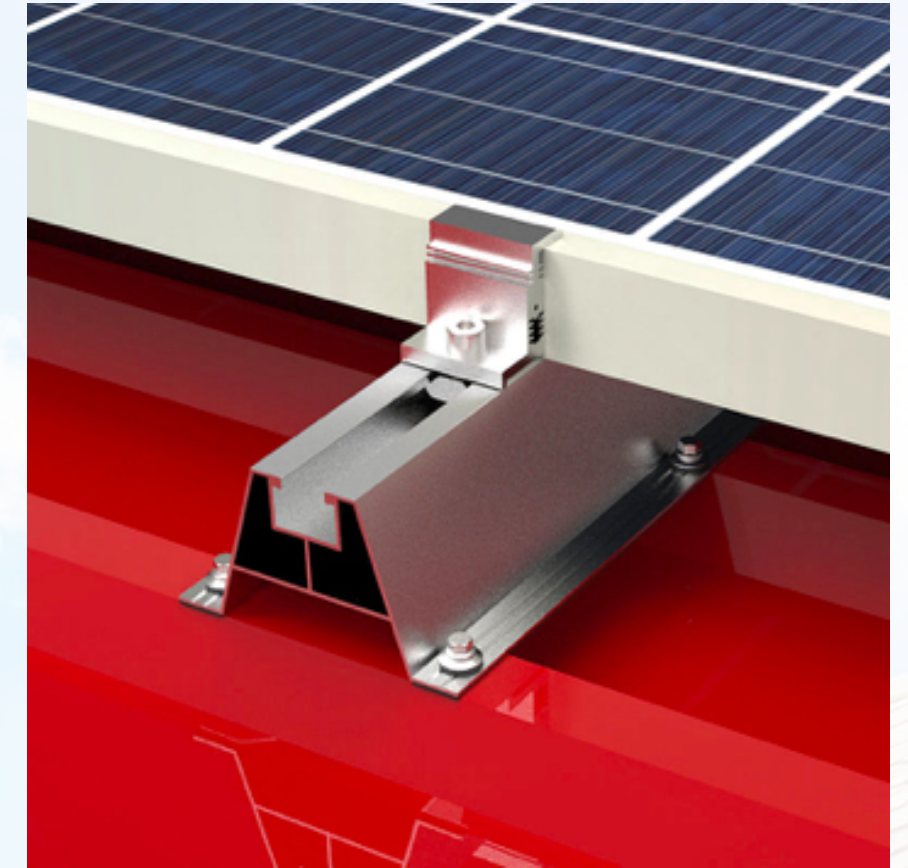
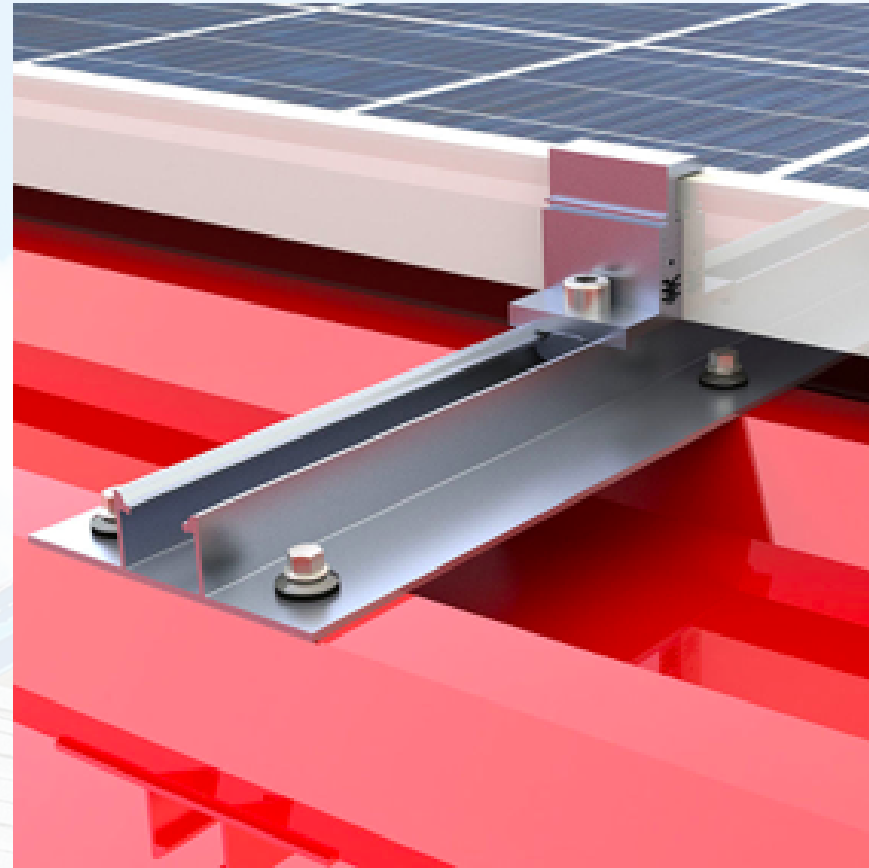
Indeks / Index:
   
 XPS 7000

Indeks / Index:
   
 XPS 7001

System montażowy / Mounting rail:
   
 SAM 20

System montażowy / Mounting rail:
   
 SAM 40

- Opcje / Options:
- klamry klamry / block clamps
  - akcesoria do wyrównania potencjału / accessories for potential equalization
  - przygotowany do montażu solar cells / adapted for solar cells



Materiał

aluminium i stal nierdzewna

Rodzaj dachu

skośny

Pokrycie dachowe

blacha trapezowa

Układ modułów

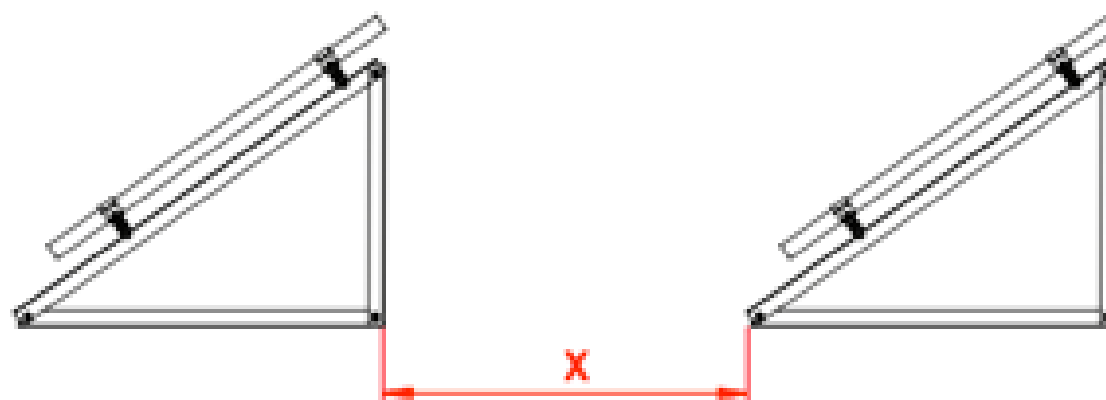
poziomy/pion

## Odległości międzyrzędowe

### DACHY PŁASKIE

Założenia : 0° nachylenia dachu, panele odchylone od orientacji południe o max +/- 10 st.

inwazyjny	balastowy
PI-017 - 1,7 m, 15° pion	PB-017 - 1,7 m, 15° pion
PI-027 - 2,8 m, 25° pion	PB-027 - 2,8 m, 25° pion
PI-037 - 3,76 m, 35° pion	PB-037 - 3,76 m, 35° pion
PI-018 - 1,02 m, 15° poziom	PB-018 - 1,02 m, 15° poziom
PI-028 - 1,66 m, 25° poziom	PB-028 - 1,66 m, 25° poziom
PI-038 - 2,25 m, 35° poziom	PB-038 - 2,25 m, 35° poziom
	PB-064 - 0,68 m, 10° AERO
	PB-068 - 1,02 m, 15° AERO



# Dach płaski - inwazyjny - ekierka

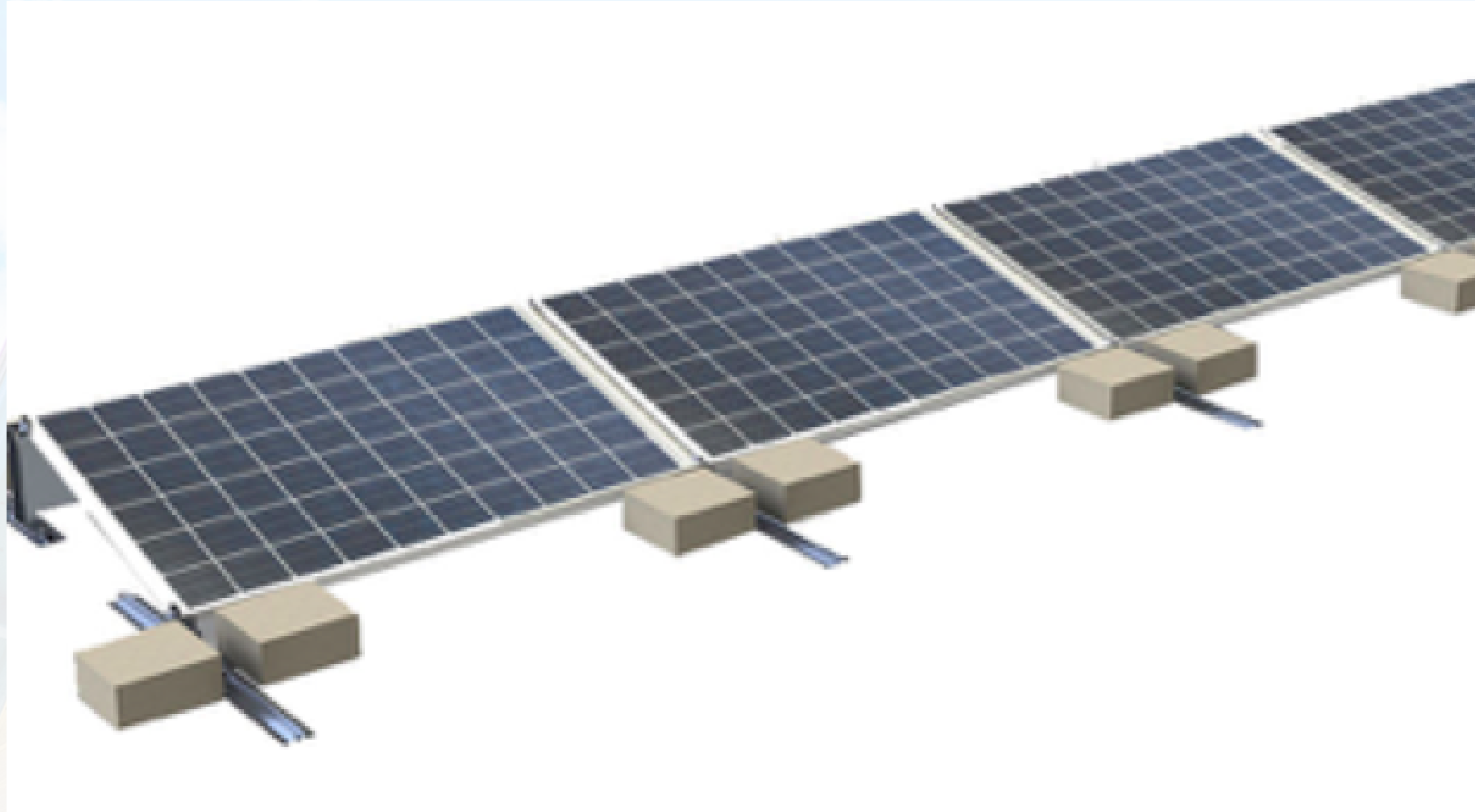


# Dach płaski - inwazyjny - ekierka





# Dach płaski - bezinwazyjny - balast



# Dach płaski - membrana



# Dach płaski - krawędziowanie

- od krawędzi dachu - 50 cm**
- od okien dachowych - 20 cm**
- od kominów - 20 cm**
- od instalacji odgromowej - 70-100 cm**